

## Aanleiding

Hoe financier ik een nieuw park? Kunnen we energieneutrale huurwoningen bouwen die vergelijkbare maandlasten hebben met traditionele? Wat zijn de kosten en de baten van decentrale waterzuivering? Om dit soort vragen te beantwoorden is gedegen onderzoek nodig. Vaak gaat het hierbij om onderzoek naar de feiten, de partijen en de belangen.

## Hoe gaan we te werk?

Uw vraag staat centraal, een onderzoek begint daarom met het aanscherpen van uw probleem en de daarbijbehorende vragen. In het onderzoek zoeken wij de balans tussen diepgang en efficiency, uiteraard afgestemd op uw wensen. In veel gevallen volstaat een beperkt onderzoek waarin de grote lijnen centraal staan en er oog is voor grote uitschieters. Soms, bijvoorbeeld wanneer het een investeringsbeslissing betreft is een onderzoek naar de kleinere details noodzakelijk. In overleg kijken we welk detailniveau gewenst is.

Zelf hebben wij een gedegen kennis op een aantal inhoudelijke thema's zoals milieu, ruimtelijke ontwikkeling en leefomgeving. Zo nodig werken wij samen met experts, bijvoorbeeld op het gebied van ondergrond, duurzaam bouwen, zorg en welzijn.

## Resultaat

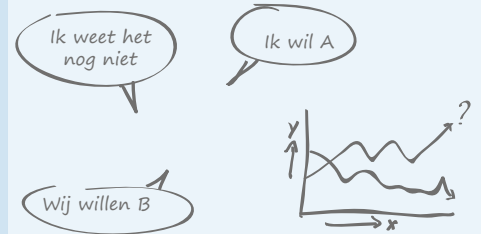
De resultaten van een onderzoek presenteren wij in een rapport. Dit maken we zo beknopt mogelijk en voorzien we zoveel mogelijk van visualisaties. Onze ervaring is dat dikke rapporten slecht gelezen worden en al snel onderop de stapel verdwijnen.

NIEUWE EN VERRASSENDE INVALSCHOEKEN,  
MAAR OOK AANDACHT VOOR DE MEEST  
VOOR DE HAND LIGGENDE ZAKEN

GOEDE COMBINATIE VAN THEMATISCHE EN FINANCIËLE KENNIS

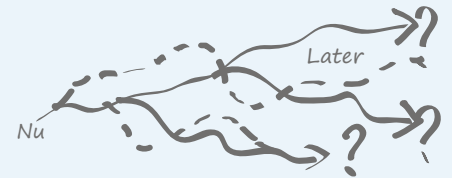
## Werkwijze

ER IS EEN LASTIGE ONOVERZICHELIJKE SITUATIE . . .



. . . DIVERSE PARTIJEN EN BELANGEN,  
ONDUIDELIJKHEID OVER DE FEITEN

MAAR OOK AMBITIE, HET KAN ANDERS MAAR . . .



. . . WAT PAST, WELKE MOGELIJKHEDEN ZIJN ER ?

EERST VERKENNEN , BELANGEN . . .

Belang	1	2	3	...
Partij A	+	+	+/-	--
Partij B	--	--	+	++
Partij ...	-	+	+/-	+/-

. . . EN FEITEN . . .

. . . WE WILLEN 'ALLES' WETEN

DAN STRUCTUUR . . .



. . . EN PATRONEN.

Als A → □ → □ → □

WAT SPEELT HIER NU WERKELIJK?

TIJD OM NA TE DENKEN OVER INTERVENTIES:

- WAT IS MOGELIJK?
- WAT BETAALBAAR?
- WELK DRAAGVLAK?
- WELKE ALTERNATIEVEN?

CONCLUSIES, AFRONDING EN RAPPORTAGE

## Meer informatie

[www.slimmefinanciering.nl](http://www.slimmefinanciering.nl), [info@slimmefinanciering.nl](mailto:info@slimmefinanciering.nl)  
Rudy van Stratum (06 53 639 897) of Stijn van Liefland (06 12 429 426)